

TIME TO CARE!

Tempo per prendersi cura l'uno dell'altro!

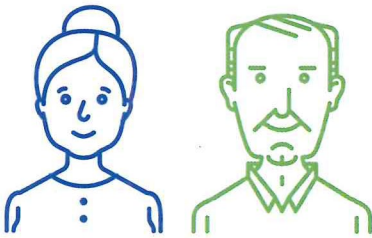


TORINO

aclitorino.it

Le Acli di Torino ti danno una mano.

Se sei nella terza fase della vita e hai ridotto le tue uscite, anche a causa della paura del contagio, **potresti avere bisogno di un aiuto per piccole commissioni o informazioni**



"Bando 'Time to care' - Progetto finanziato dal Dipartimento per le politiche giovanili e il Servizio civile universale".



Presidenza del Consiglio dei Ministri
DIPARTIMENTO PER LE POLITICHE GIOVANILI E IL SERVIZIO CIVILE UNIVERSALE

1



DISBRIGO DI PICCOLE COMMISSIONI

Un aiuto per:

- » Andare a fare la spesa o acquistare farmaci e portarteli a domicilio
- » Contattare il tuo medico di base per farti mandare le prescrizioni via email o altri strumenti digitali
- » Portarti qualche buon libro in prestito per dedicare tempo alla lettura
- » Sbrigare qualche piccola commissione che tu ci indicherai
- » Effettuare una prenotazione presso servizi pubblici e privati (anche presso i nostri servizi di Patronato e Caf)
- » Richiedere lo spid

E altro su tua richiesta!

2



NUMERO TELEFONICO DI INFORMAZIONI

Inoltre abbiamo attivato un numero che offre informazioni su come fare per ottenere il **riconoscimento dell'invalidità civile** per chi vive problematiche di salute, temporanee o croniche. Spesso infatti queste richieste possono risultare complicate. È importante conoscere bene tutto l'iter, cosa chiedere al medico di base, sapere quali documenti richiede L'INPS per effettuare la pratica, per non avere contrattempi o lungaggini.

Gli operatori impegnati nel progetto sono giovani formati per dare supporto ed assistenza attraverso un coinvolgimento attivo e intergenerazionale.

C.A.R.E. (CURA ASSISTENZA RETE ESSERCI)

3



TI INSEGNIAMO AD ESSERE PIU' SMART... AD USARE MEGLIO IL TUO SMARTPHONE O TABLET

Ti diamo: supporto e indicazioni per l'utilizzo di strumenti digitali per essere connessi con amici, parenti, istituzioni

Le ACLI di Torino sono da sempre impegnate per affiancare le persone più fragili attraverso una rete di circoli territoriali che costruiscono legame sociale, fanno aggregazione, sostengono iniziative educative e di partecipazione sociale.



Contattaci e ti spiegheremo come possiamo esserti utili

☎ 389 14 16 159 (📧 whatsapp)

✉ infosalute.torino@aclit.it